



„Spójrz w lustro w najlepszym świetle”.



ARTALO

Lustra Premium  
z oświetleniem LED

---

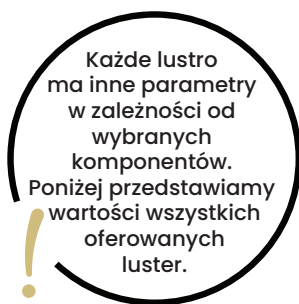
Instrukcja użytkowania/montażu

# Zawartość

|                                       |    |
|---------------------------------------|----|
| Parametry.....                        | 2  |
| Czego będziesz potrzebować?.....      | 3  |
| Uwaga dotycząca bezpieczeństwa.....   | 4  |
| Przed rozpoczęciem montażu.....       | 5  |
| Budowa.....                           | 6  |
| Wiercenie.....                        | 7  |
| Zawieszanie i podłączanie lustra..... | 8  |
| Czyszczenie i konserwacja.....        | 10 |

# 1

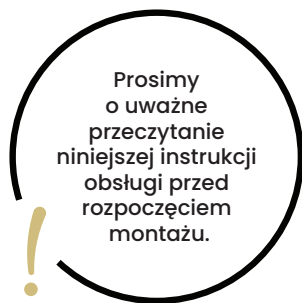
## Parametry



|                              |   |
|------------------------------|---|
| Kolor LED                    | <ul style="list-style-type: none"><li>· Basic LED: 6000K, 4500K, 3000K</li><li>· Power LED (COB): 6500K, 4500K, 3000K</li><li>· Philips LED: 6500K, 4000K, 3000K</li><li>· Dual color (CCT LED): 2700–6500K</li><li>· RGB+CCT (COB)</li></ul> |
| Klasa energetyczna           | A++   |
| Natężenie oświetlenia        | <ul style="list-style-type: none"><li>· Basic LED: 950–1020 lm (w zależności od koloru diody LED)</li><li>· Power LED (COB): 1300 lm</li><li>· Philips LED: 2000 lm</li></ul>   |
| Ilość diod LED               | 120/m (COB 480/m)   |
| Zasilanie                    | 230V  |
| Napięcie wejściowe zasilania | 230V AC   |
| Napięcie wyjściowe zasilacza | 12–24 V DC (w zależności od rodzaju diody LED)  |
| Zawarte w zestawie           | Akcesoria montażowe   |
| Zużycie                      | 9,6–18 W/m (w zależności od rodzaju diody LED)  |
| Stopień ochrony              | IP54  |
| Grubość tafli szkła          | 4 mm  |
| Grubość lustra               | 38 mm   |
| Gwarancja                    | 2 lata  |

# 2

Czego będziesz potrzebować?



- ① Ołówek
- ② Miarka lub linijka
- ③ Poziomica
- ④ Kołki 14 mm (w zestawie)
- ⑤ Haki (w zestawie)
- ⑥ Wiertarka i szczypce
- ⑦ Wiertło 14 mm



· Zalecamy, aby instalację wykonywały dwie osoby.

Niezastosowanie się do instrukcji może skutkować odrzuceniem reklamacji.

# 3



## Uwaga dotycząca bezpieczeństwa



### **Ostrożnie, szkło!**

Uważaj na krawędzie i rogi lustra podczas montażu.

Elementy ochronne należy zdejmować dopiero po montażu.



### **Kruchy!**

Lustro jest delikatne. Zalecamy wykonywać jego zamontowanie przez co najmniej dwie osoby dorosłe.



### **Zagrożenie pożarowe!**

Korzystanie z oświetlenia LED przez długi czas może powodować, że pasek LED staje się bardzo gorący. Nie zostawiaj łatwopalnych przedmiotów w pobliżu lustra. Lustro z oświetleniem można montować tylko na niepalnej powierzchni lub na powierzchni o niskim współczynniku rozprzestrzeniania płomienia.



### **Ryzyko poparzenia!**

Nie dotykaj oświetlenia, może być bardzo gorące.



### **Wysokie napięcie!**

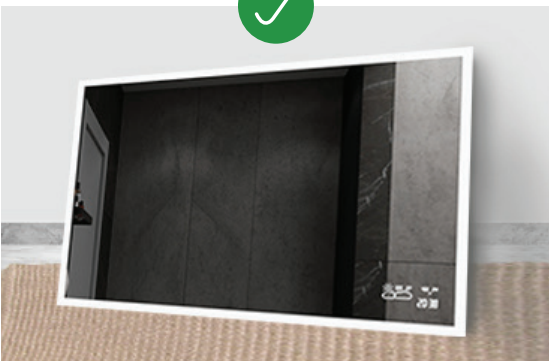
Konieczne jest, aby podłączenia instalacji elektrycznej dokonała wykwalifikowana osoba.

# 4

## Przed montażem

Nie umieszczaj lustra na twardej powierzchni, może zostać uszkodzone. Umieść je zawsze na miękkiej powierzchni.

- ① Ostrożnie rozpakuj lustro na miękkiej powierzchni.
- ② Upewnij się, że w paczce znajdują się wszystkie elementy zamówienia.
- ③ Lustro połóż na miękkiej powierzchni, np. na ręczniku.
- ④ Skontroluj, czy lustro nie jest uszkodzone.
- ⑤ Usuń elementy ochronne z rogów lustra i sprawdź rogi lustra pod kątem uszkodzeń.
- ⑥ Po sprawdzeniu rogów załóż z powrotem elementy ochronne i zamontuj je razem z nimi. Zdejmij je dopiero po zamontowaniu lustra na ścianę.



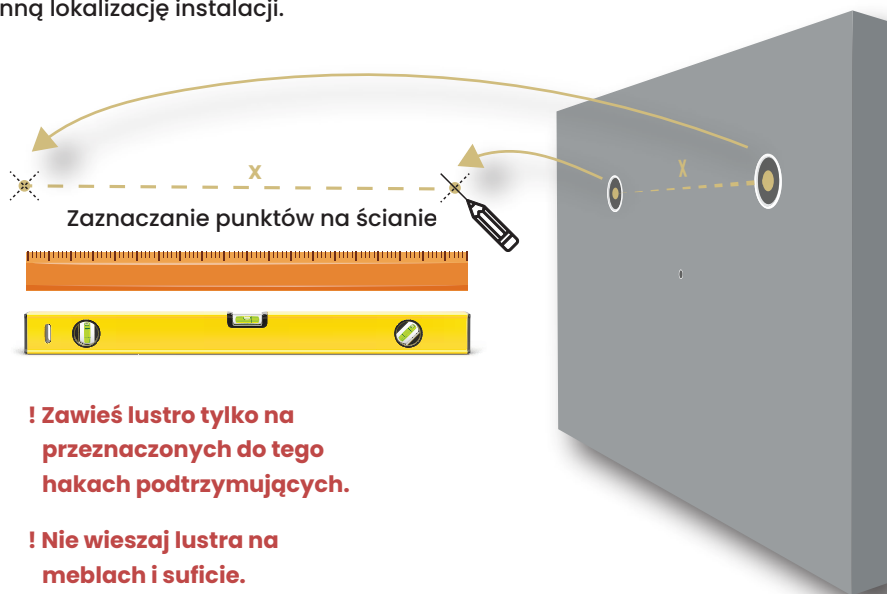
W przypadku uszkodzenia skontaktuj się z nami. Nie instaluj uszkodzonego lustra. Po sprawdzeniu narożników ponownie założyć elementy ochronne i folię i zamontować razem z nimi. Usuń ponownie dopiero po zamontowaniu lustra na ścianie.

# 5

## Montaż

Wymiar między narysowanymi punktami na ścianie musi odpowiadać wymiarowi między otworami w lustrze.

- ① Najpierw zmierz odległość między dwoma otworami z tyłu lustra.
- ② Zaznacz miejsca na wywiercenie otworów w ścianie i ponownie skontroluj, czy odległość między nimi jest taka sama, jak między uchwytemi.
- ③ Sprawdź, czy przez otwory nie przechodzi woda lub inne rury lub przewody elektryczne. W przeciwnym razie wybierz inną lokalizację instalacji.



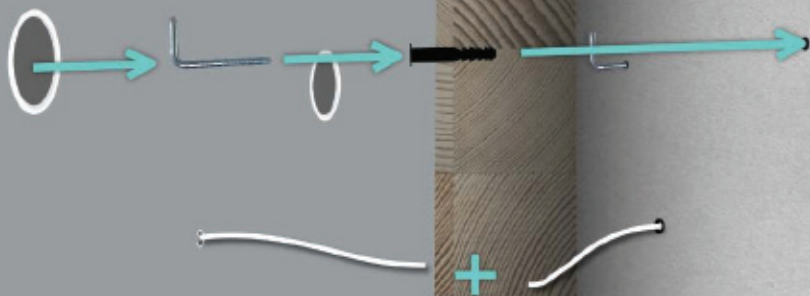
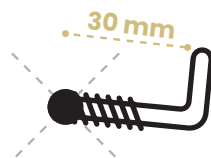
# 6

## Wiertanie

### Co będziesz potrzebować:

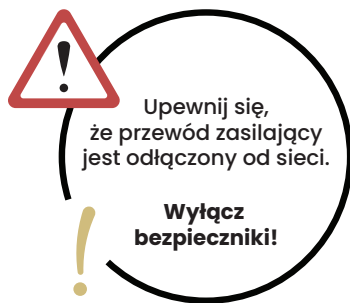
- Wiertło 14 mm
- Kołki 14 mm
- Haki w kształcie litery L

- ① W zaznaczonych miejscach wywierć otwory w ścianie i włóż w nie kołki. Jeśli zamierzasz wiercić w płycie gipsowo-kartonowej, użyj przeznaczonych do tego kołków (brak w zestawie).
- ② Wkręć haczyki w kołki tak, aby zakrzywiona część znajdowała się około 30 mm od ściany.





# 7



## Zawieszenie i podłączenie lustra

### Podłączenie

**! Podczas pracy z instalacją elektryczną należy przestrzegać zasad i procedur bezpieczeństwa.**

- Przed podłączeniem lustra do prądu należy dokładnie sprawdzić etykietę energetyczną, która znajduje się z tyłu lustra. Sieć musi odpowiadać informacjom na etykiecie.

**! Tylko wykwalifikowana osoba może podłączyć lustro.**

- Źródło światła i inne elementy lustra nie są wymienne.
- Zestaw nie zawiera listwy zaciskowej.
- Obwód do którego podłączamy lustro musi być wyposażony w wyłącznik różnicowoprądowy (RCD).

- ① Przed podłączeniem lustra do prądu wyłącz bezpieczniki.
- ② Podłącz do listwy zaciskowej.
- ③ Włącz bezpieczniki

## Zawieszenie

- ① Upewnij się, że lustro jest poprawnie zawieszona na hakach.
- ② Potem lustro powoli zawieś.
- ③ Jeśli lustro jest poprawnie zawieszona, to możesz usunąć elementy ochronne z powierzchni i rogów lustra.

# 8

## Czyszczenie i konserwacja

- ① Dla usunięcia reszty ochronnej folii z lustra użyj rozpuszczalnika.
- ② Dla codziennego dbania o szklane powierzchnie używaj tylko środków, które są do tego przeznaczone lub szmatki z mikrovlakna.
- ③ Nie czyść szkła agresywnymi (silikonowymi lub kwaśnymi) środkami czystości, które mogą uszkodzić powierzchnię szkła.



Wszystkie produkty oznaczone tym symbolem to zużyty sprzęt elektryczny i elektroniczny (WEEE zgodnie z Dyrektywą 2012/19/UE), których nie należy mieszać z nieposortowanymi odpadami domowymi. Zamiast tego powinieneś chronić zdrowie ludzi i środowisko, oddając zużyty sprzęt do wyznaczonego punktu zbiórki w celu recyklingu zużytego sprzętu elektrycznego i elektronicznego, który jest określony przez rząd lub władze lokalne. Właściwa utylizacja i recykling pomogą zapobiec potencjalnemu negatywnemu wpływowi na środowisko i zdrowie ludzi. Skontaktuj się z instalatorem lub władzami lokalnymi, aby uzyskać więcej informacji na temat lokalizacji i warunków takich punktów zbiórki.

Dziękujemy  
za wybranie  
naszego produktu.



**Artalo design s.r.o.**

Lískovec 393

738 01 Frýdek-Místek

Republika Czeska

Numer REGON: 10888560

Numer VAT: CZ10888560

E-mail: [info@artalo.pl](mailto:info@artalo.pl)

**[www.artalo.pl](http://www.artalo.pl)**